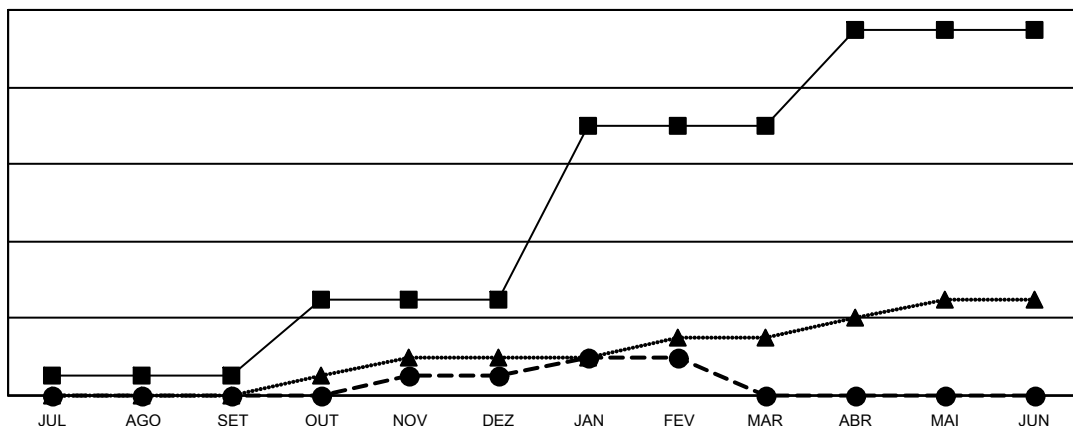




Clubes			
RESULTADOS PARA 2022-2023			
TRIMESTRE	QUANTIDADE DE NOVOS CLUBES	NOVOS CLUBES	CLUBES BAIXADO
JUL/AGO/SET	1	0	6
OUT/NOV/DEZ	4	1	13
JAN/FEV/MAR	9	1	3
ABR/MAI/JUN	5	0	0

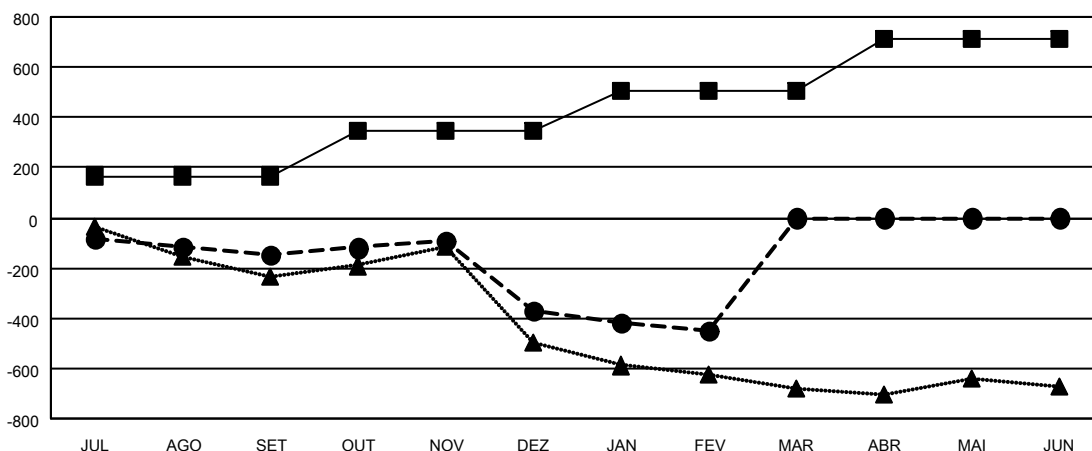
Sócios			
RESULTADOS PARA 2022-2023			
TRIMESTRE	META DE CRESCIMENTO LÍQUIDO DE ASSOCIADOS	CRESCIMENTO REAL DE ASSOCIADO	BAIXA REAL DE ASSOCIADOS (incluindo transferências)
JUL/AGO/SET	167	224	326
OUT/NOV/DEZ	182	352	532
JAN/FEV/MAR	158	157	209
ABR/MAI/JUN	206	0	0

CUMULATIVO DO NÚMERO REAL E METAS DE NOVOS CLUBES



-■- METAS DO ANO VIGENTE PARA NOVOS CLUBES  
 -●- NÚMERO REAL DE NOVOS CLUBES DO ANO VIGENTE  
 -▲- NÚMERO REAL DE NOVOS CLUBES DO ANO PASSADO

CUMULATIVO DO NÚMERO REAL E METAS DE SÓCIOS



-■- META DE CRESCIMENTO LÍQUIDO DE ASSOCIADOS  
 -●- CRESCIMENTO REAL DE ASSOCIADO  
 -▲- QUADRO ASSOCIATIVO REAL DO ANO PASSADO

CLUBES BAIXADOS: 22	188 CLUBS OF 495 ADICIONADO 1 OU MAIS NOVOS SÓCIOS	<b>DISTRIBUIÇÃO POR SEXO</b>	
<u>SÓCIOS BAIXADOS</u>		MASCULINO	5,708 (53.59%)
FALECIDO	77	FEMININO	4,942 (46.40%)
CLUBES CANCELADOS	144	NON BINARY	0 (0.00%)
OUTRO	846	PREFER NOT TO ANSWER	1 (0.01%)
TOTAL	1,067	TOTAL DE ASSOCIADOS EM UNIDADES FAMILIARES	
		ASSOCIADOS FAMILIARES PAGANDO A METADE DAS QUOTAS	

[CLIQUE AQUI PARA OS DADOS CUMULATIVOS DO QUADRO ASSOCIATIVO](#)